

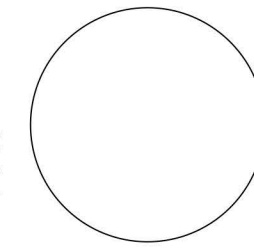


Экспликация

- 1 Дом
- 2 Площадка под BBQ
- 3 Воркаут
- 4 Бассейн каркасный 2,5х6 м
- 5 Плодовый сад
- 6 Модульный огород
- 7 Плиты широкоформатные
- 8 Гравий
- 9 Искусственный газон
- 10 Газон
- 11 Древесно-кустарниковые группы
- 12 Деревья существующие
- 13 Мощение

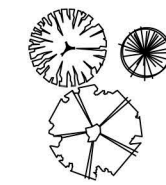
Сетка 1м x 1м

Условные обозначения

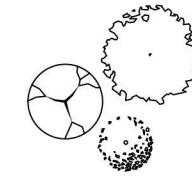


Деревья существующие

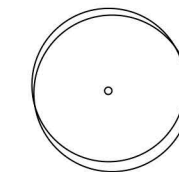
Деревья и кустарники проектируемые



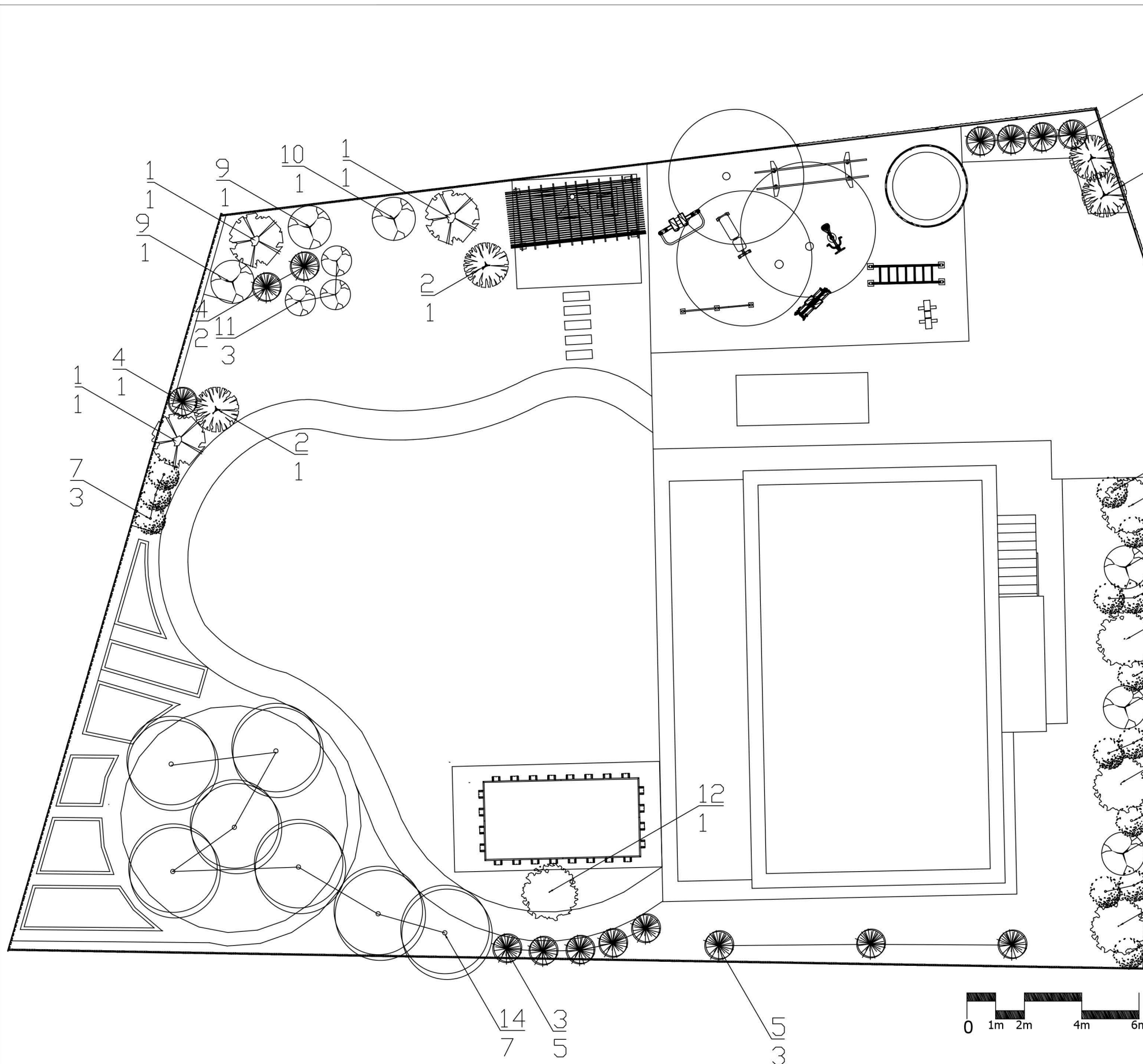
Хвойные



Лиственные



Плодовые



АССОРТИМЕНТНАЯ ВЕДОМОСТЬ ПОСАДОЧНОГО МАТЕРИАЛА.

№ п/п	Наименование	Высота, м	Цветение		кол-во, шт.	Цена		Посадочный стандарт	Примечание
			колор	сроки		за шт.	всего		
Деревья и кустарники хвойные.									
1	Pinus silvestris Watereri Сосна обыкновенная Ватерери	3-3,5			3				Отличается красивой голубоватой хвоей, абсолютной зимостойкостью и отлично переносит обрезку и садовую формовочную стрижку.
2	Pinus mugo Gnom Сосна горная Гном	2			2				Имеет красивую форму кроны, темно-зеленая густая хвоя.
3	Juniperus chinensis Stricta Можжевельник китайский Stricta	2,5			5				Густой конический медленнорастущий кустарник с плотной строгой кроной. Хвоя игловидная, сизо-голубая, мягкая.
4	Abies koreana Silberlocke Пихта корейская Сильберлок	до 2			1				Компактное дерево конической формы. Хвоя сверху тёмно-зелёная, снизу серебристая, шишки большие фиолетовые, вертикально расположены на молодых приростах весной.
5	Thuja occidentalis 'Smaragd' Туя западная "Смарагд"	до 6			7				Декоративна стройной конусовидной формой кроны с ярко-зеленой хвоей.
6	Juniperus horisontalis Blue Chip Можжевельник горизонтальный 'Блу Чип'	0,2 Ø1,5			2				Мелкая хвоя серебристо-голубого цвета осенью и зимой приобретает фиолетовый оттенок. Очень красивый почвопокровный сорт.
Деревья и кустарники лиственные.									
7	Spiraea japonica 'Albiflora' Спирея японская "Альбифлора"	0,6-0,8	белый	VI-IX	14				Кустарник высотой с широкой, компактной, плотной кроной и поднятыми ветвями.
8	Physocarpus opulifolius 'Diable D'Or' Пузыреплодник калинолистный "Диабл Д'Ор"	2-2,5	бело-розовый	VI	2				Декоративен молодыми медно-оранжевыми листьями, впоследствии меняющими окраску на темно-пурпурную, розовато-белыми соцветиями и красными плодами.
9	Syringa vulgaris 'Madame Lemoine' Сирень обыкновенная "Мадам Лемуан"	3-4	кремовый	VI	3				Декоративна обильным и продолжительным цветением в поздние сроки крупными соцветиями из махровых белых цветков.
10	Syringa vulgaris "Professor Hoser" Сирень обыкновенная Профессор Хозер	3-4	голубой	V-VI	1				Ранний срок цветения.
11	Syringa meyeri 'Palibin' Сирень Мейера "Палибин"	1-1,5	розово-лиловый	V-VI	3				Декоративна компактностью кроной с мелкими темно-зелеными листочками и обильным цветением.
12	Amelanchier lamarckii Ирга Ламарка	5	белый	V-VI	1				Декоративна широкой раскидистой кроной, яркой осенней окраской листьев, белыми цветками звездчатой формы и темно-пурпурными, съедобными плодами.
13	Sorbus aucuparia 'Autumn Spire" Рябина обыкновенная "Отэм Спайр"	4-6	кремово-белый	V	4				Декоративна колонновидной кроной, темно-зелеными листьями с яркой, пурпурно-красной осенней окраской и оранжево-желтыми плодами.
14	Деревья плодовые				7				















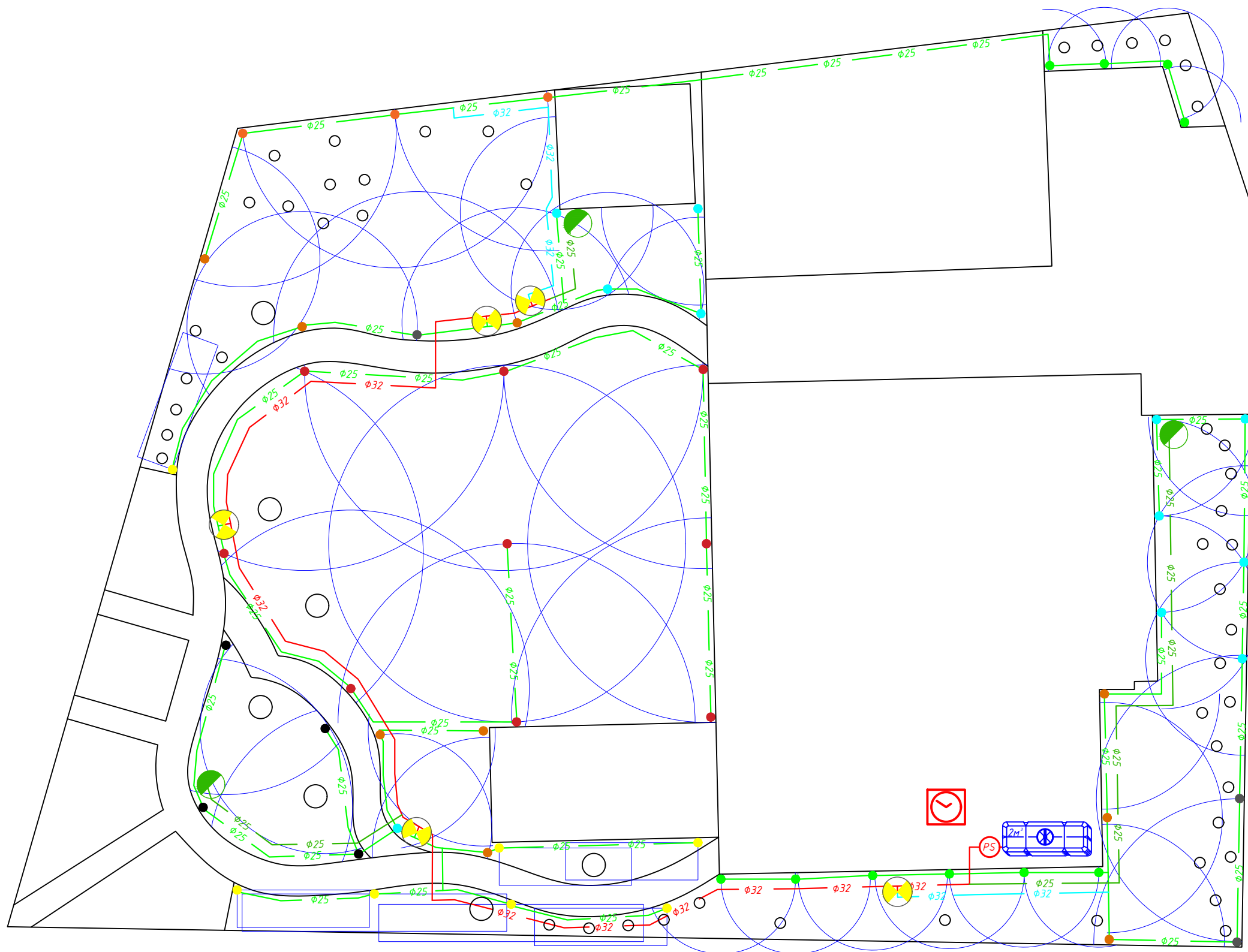












Условные обозначения :

- - Распылитель 1804 с форсункой RN24
- - Распылитель 1804 с форсункой MPR
- - Распылитель 1804 с форсункой Van 18
- - Распылитель 1804 с форсункой HE-Van 15
- - Распылитель 1804 с форсункой HE-Van 12
- - Распылитель 1804 с форсункой HE-Van 10
- - Распылитель 1804 с форсункой HE-Van 8
- - Водорозетка для ручного полива
- - Электромагнитный клапан
- - Магистральный трубопровод d=32
- - Трубопровод d=32
- - Трубопровод d=25

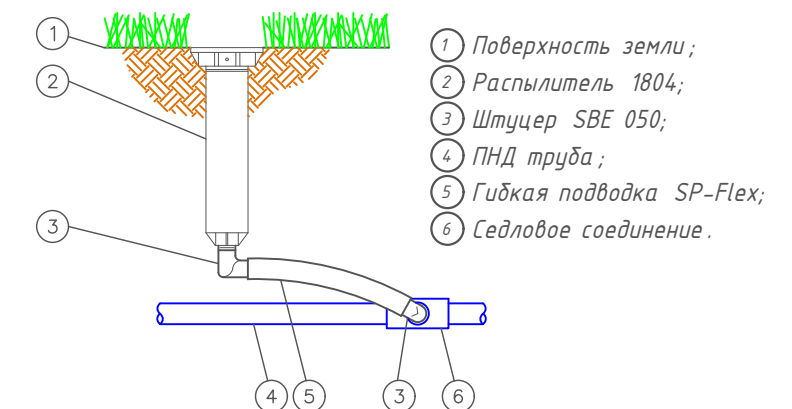
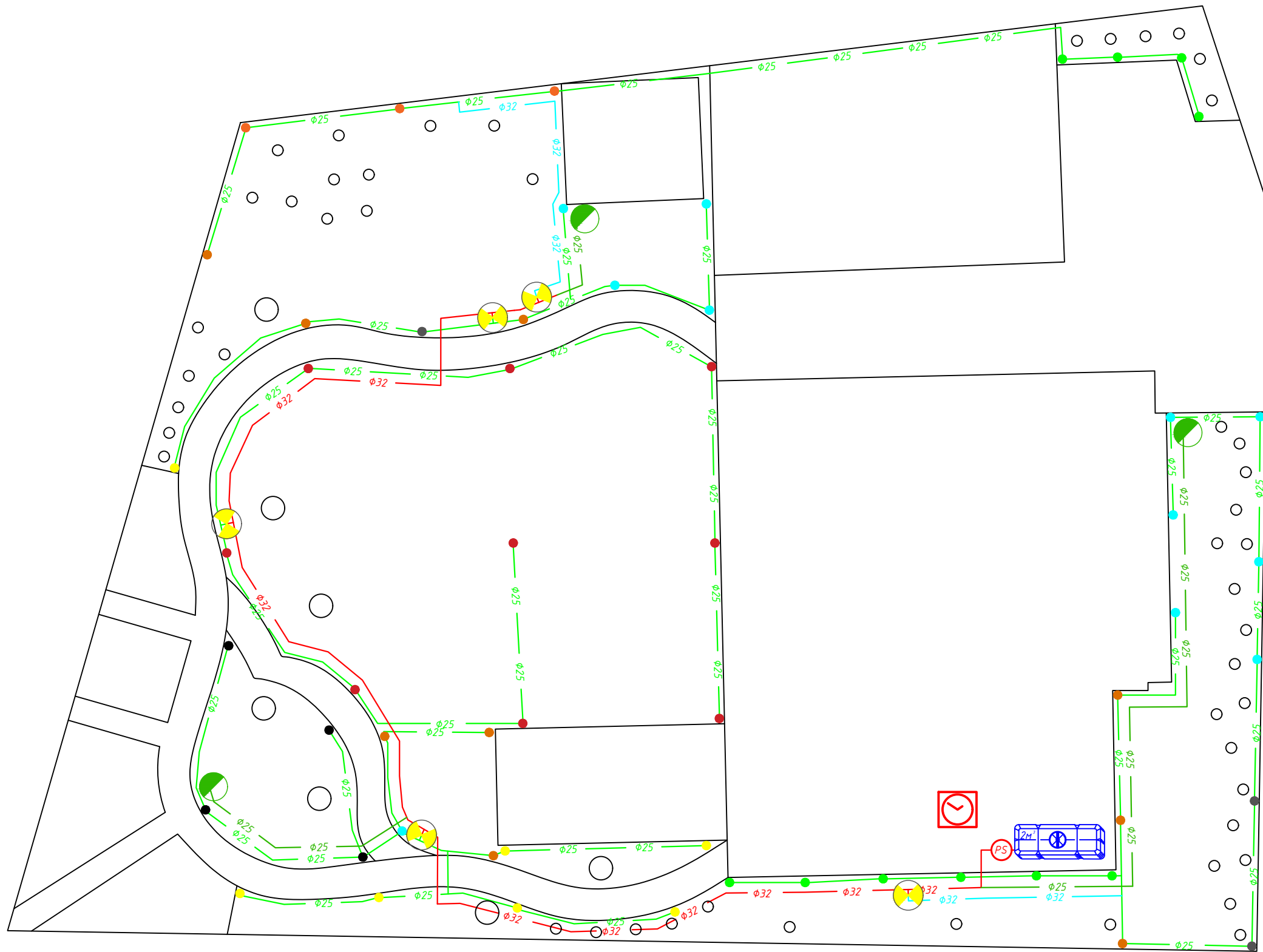


Схема подключения распылителя 1804

Изм.	Фамилия	Подпись	Дата	ПЛАН ПОЛИВА					
Разработал							Лист	Листов	Масштаб
Проверил							1	3	
Принял									



Условные обозначения :

- - Распылитель 1804 с форсункой RN24
- - Распылитель 1804 с форсункой MPR
- - Распылитель 1804 с форсункой Van 18
- - Распылитель 1804 с форсункой HE-Van 15
- - Распылитель 1804 с форсункой HE-Van 12
- - Распылитель 1804 с форсункой HE-Van 10
- - Распылитель 1804 с форсункой HE-Van 8
- - Водорозетка для ручного полива
- - Электромагнитный клапан
- - Магистральный трубопровод d=32
- - Трубопровод d=32
- - Трубопровод d= 25

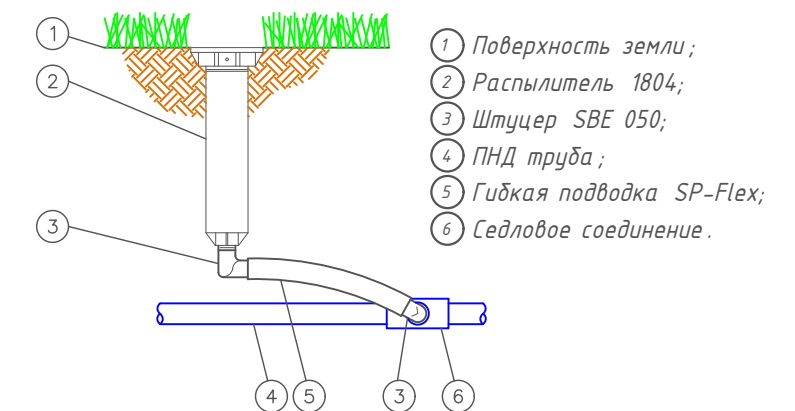
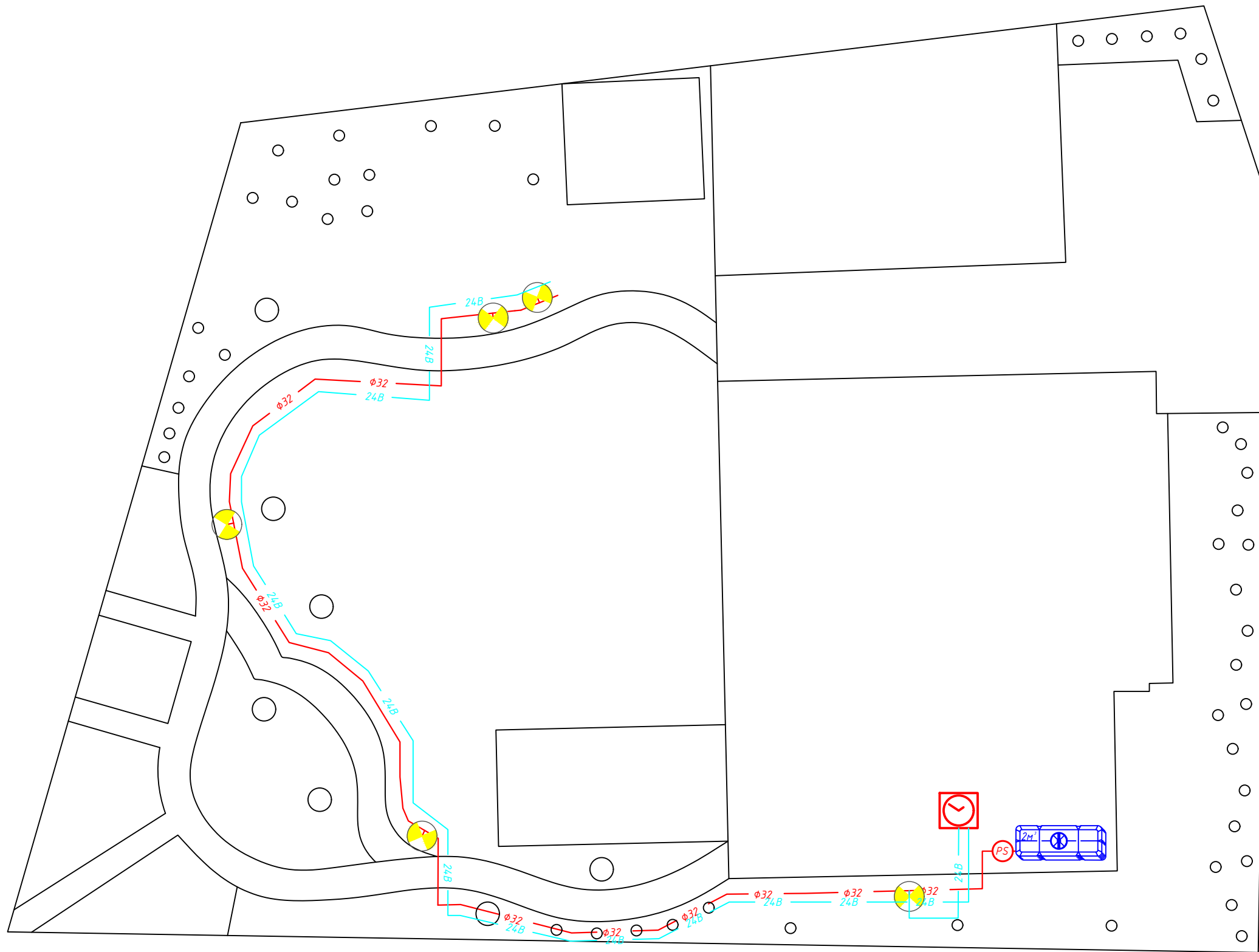





Схема подключения распылителя 1804

Изм.	Фамилия	Подпись	Дата	<p style="text-align: center;">План трубопровода</p>			Лист	Листов	Масштаб
Разработал							2	3	
Проверил									
Принял									



Условные обозначения :

-  - Электромагнитный клапан
-  - Магистральный трубопровод d=32
-  - Кабель ВВГ 5x1

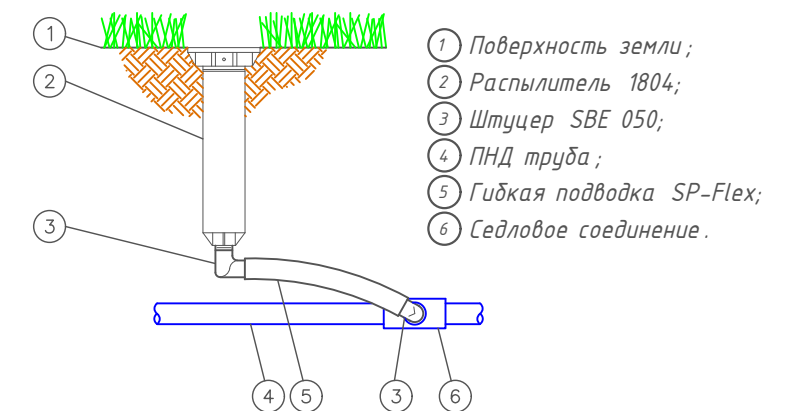


Схема подключения распылителя 1804

Изм.	Фамилия	Подпись	Дата	План укладки кабеля					
Разработал							Лист	Листов	Масштаб
Проверил							3	3	
Принял									